

最新計量システム

# TRUCK SCALE

トラックスケール

ノイズに強い高精度  
新型デジタルロードセル採用!

40.000 kg

15.000 kg



SHUZUI

創業明暦四年 名古屋  
SINCE 1658

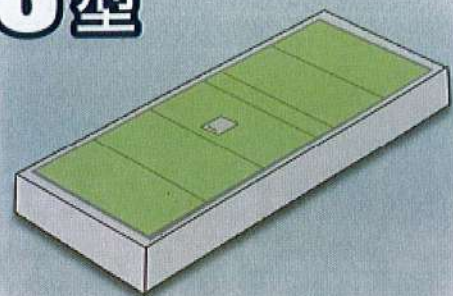


# あらゆる業界で活躍する 守隨のトラックスケール

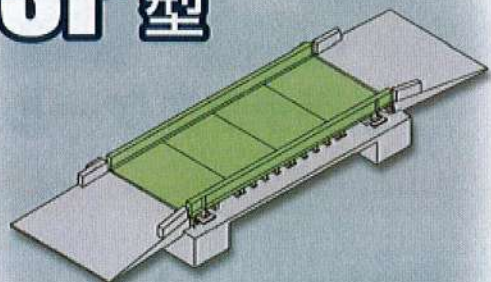
自信と経験から生まれた各種トラックスケール、及びシステムを提供します。  
独自で開発した新しい技術を加え、ユーザーの皆様方のご使用目的に応じた最適機種を準備しています。

## 載台部

### TS型



### TSP型



### FTS型



サイズ・詳細 → P.3

## 指示計 & 重量センサーのご紹介

### SZシリーズ

システム詳細 → P.5

PCデータ管理・計量票印字



### 標準タイプ

- シンプルで各種登録・操作が簡単。
- パソコンを使用するので、メンテナンスが容易。
- 他のパソコンへも計量データを楽々移動。
- お客様に合わせたシステム構成が可能。
- バーコードリーダー増設によりパソコンが苦手な方でも簡単操作。

### ● AD-4405A



### 簡易プリント機能付

- 表示部 文字高20mm蛍光表示管
- プリンター内蔵でロール紙に印字可能。
- 印字内容(日付、時刻、重量値)
- サイズ 151(L)×275(W)×111(H)mm
- 電源 AC100V

### ● AD-4406A



### シンプルタイプ

- 表示部 文字高25mm液晶表示
- 軽量小型
- デジタル表示
- サイズ 87(L)×196(W)×93(H)mm
- 電源 ACアダプターまたはアルカリ単2乾電池

### ● CSD-401



### デジタルロードセル専用指示計

- サイズ 110(L)×96(W)×48(H)mm
- デジタルロードセルを8台まで接続可能
- RS-232C標準装備
- 電源 AC100V~AC240V

## 大型表示器 (オプション)

アナログロードセル対応

### ● AD-8921A

- 赤色LED
- 文字高 100mm



### ● BLD-236

- 赤色LED
- 文字高 57mm



### ● BLD-405

- 赤色LED
- 文字高 100mm



### 無線タイプ

配線・配管不要

### ● BLD-236R

- 赤色LED
- 文字高 57mm
- 無線方式 Blue tooth class 1



### ● BLD-405R

- 赤色LED
- 文字高 100mm
- 無線方式 Blue tooth class 1



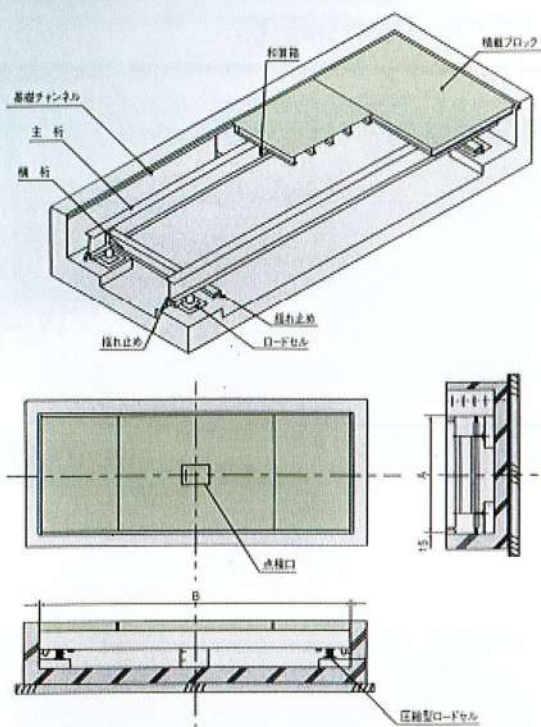
# 機種別導入事例

お客様のご要望に合ったタイプをお選びいただけます。

## TS型

### ピットタイプ

主桁・荷重検出部共地中のピット内に埋め積載面と地上が同レベルとなるタイプ。



(単位:mm)

| ひょう量 (t) | 目量 (kg) | 積載面寸法 |       |
|----------|---------|-------|-------|
|          |         | A     | B     |
| 10       | 2       | 2200  | 4500  |
| 15       | 5       | 2440  | 5450  |
| 20       | 5       | 2700  | 6500  |
| 25       | 10      | 2700  | 6500  |
| 30       | 10      | 3000  | 7500  |
| 40       | 10      | 3000  | 8000  |
| 40       | 10      | 3000  | 10000 |
| 40       | 10      | 3000  | 10500 |
| 40       | 10      | 3000  | 12000 |
| 40       | 10      | 3000  | 13000 |
| 50       | 10      | 3000  | 8000  |
| 50       | 10      | 3000  | 10000 |
| 50       | 10      | 3000  | 10500 |
| 50       | 10      | 3000  | 12000 |
| 50       | 10      | 3000  | 13000 |
| 50       | 10      | 3000  | 15000 |
| 50       | 10      | 3000  | 15000 |
| 50       | 10      | 3500  | 15000 |
| 60       | 20      | 3000  | 8000  |
| 60       | 20      | 3000  | 10000 |
| 60       | 20      | 3000  | 10500 |
| 60       | 20      | 3000  | 12000 |
| 60       | 20      | 3000  | 13000 |
| 60       | 20      | 3000  | 15000 |
| 70       | 20      | 3000  | 15000 |
| 70       | 20      | 3500  | 15000 |
| 70       | 20      | 3000  | 15000 |
| 80       | 20      | 3000  | 15000 |
| 50       | 10      | 3000  | 18000 |
| 50       | 10      | 3500  | 18000 |
| 70       | 20      | 3000  | 18000 |
| 70       | 20      | 3500  | 18000 |
| 80       | 20      | 3500  | 15000 |
| 80       | 20      | 3000  | 18000 |
| 80       | 20      | 3500  | 18000 |

※1はロードセル6点支持のタイプです。  
※積載寸法は上記スペック以外もご相談に応じます。

(導入事例)

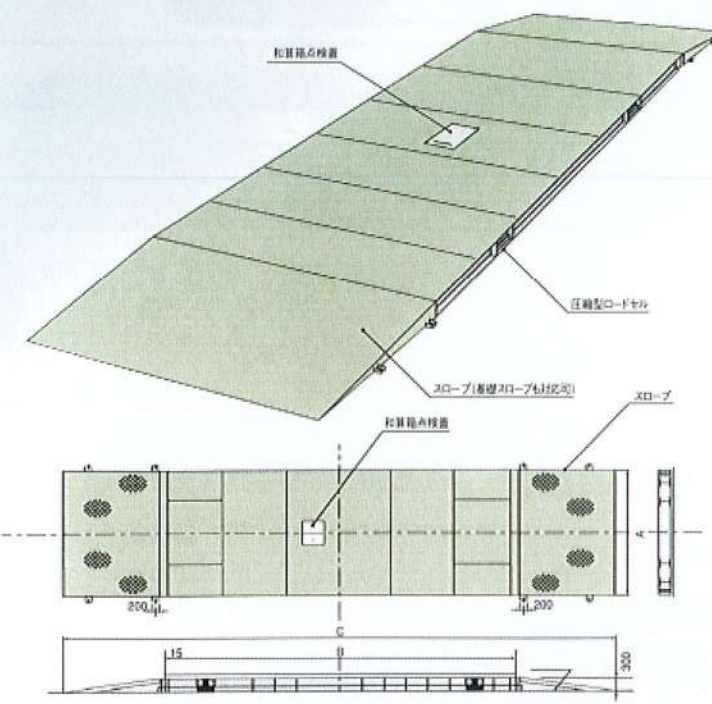


基礎工事の様子

## FTS型

### 超薄型フラットタイプ

●超薄型設計ですので、乗り入れスペースが少なくすみ、狭い場所でも設置できます。  
●ピット工事が不要ですので、大変経済的です。(基礎工事は従来比約1/6)



(単位:mm)

| ひょう量 (t) | 目量 (kg) | 積載面寸法 |       |       |
|----------|---------|-------|-------|-------|
|          |         | A     | B     | C     |
| 15       | 5       | 2400  | 5500  | 10350 |
| 10       | 10      |       |       |       |
| 20       | 5       | 2700  | 6500  | 11350 |
| 10       | 10      |       |       |       |
| 25       | 5       | 2700  | 6500  | 11350 |
| 10       | 10      |       |       |       |
| 30       | 10      | 3000  | 8000  | 12850 |
| 20       | 20      |       |       |       |
| 40       | 10      | 3000  | 8000  | 12850 |
| 20       | 20      |       |       |       |
| 30       | 10      | 3000  | 10500 | 15350 |
| 20       | 20      |       |       |       |
| 40       | 10      | 3000  | 13000 | 17850 |
| 20       | 20      |       |       |       |
| 50       | 10      | 3000  | 13000 | 17850 |
| 10       | 10      |       |       |       |
| 20       | 20      |       |       |       |
| 10       | 10      | 8000  | 10500 | 15350 |
| 10       | 10      | 10500 | 13000 | 17850 |

※積載寸法は上記スペック以外もご相談に応じます。

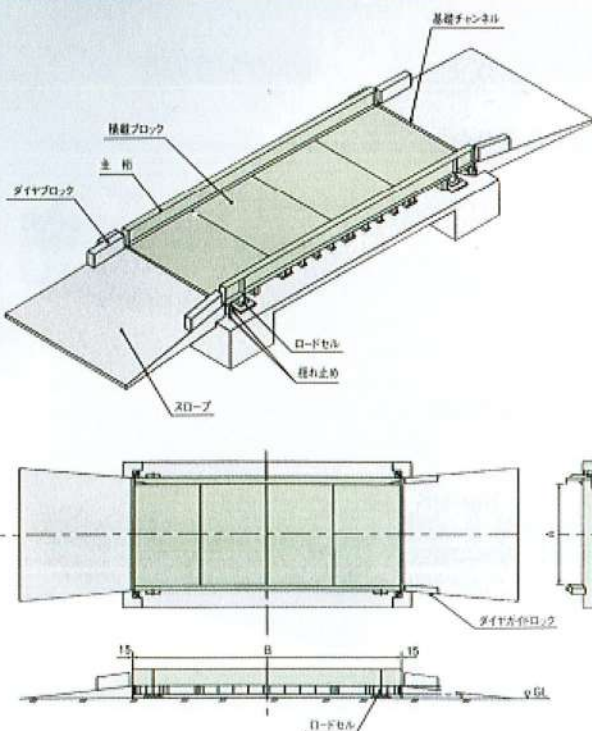
(導入事例)



## TSP型

### ピットレスタイプ

左右両側に設けたガードが主桁の役割をするため深いピットがいらぬタイプ。スケールの前後にスロープを設けてトラックの乗り入れを行います。



(単位:mm)

| ひょう量 (t) | 目量 (kg) | 積載面寸法 |       |
|----------|---------|-------|-------|
|          |         | A     | B     |
| 15       | 5       | 2440  | 5450  |
| 20       | 5       | 2700  | 6500  |
| 25       | 10      | 2700  | 6500  |
| 30       | 10      | 3000  | 7500  |
| 40       | 10      | 3000  | 8000  |
| 40       | 10      | 3000  | 10500 |
| 40       | 10      | 3000  | 12000 |
| 40       | 10      | 3000  | 13000 |
| 50       | 10      | 3000  | 8000  |
| 50       | 10      | 3000  | 10500 |
| 50       | 10      | 3000  | 12000 |
| 50       | 10      | 3000  | 13000 |
| 50       | 10      | 3000  | 15000 |
| 50       | 10      | 3000  | 15000 |
| 50       | 10      | 3500  | 15000 |
| 60       | 20      | 3000  | 8000  |
| 60       | 20      | 3000  | 10500 |
| 60       | 20      | 3000  | 12000 |
| 60       | 20      | 3000  | 15000 |
| 60       | 20      | 3000  | 15000 |
| 70       | 20      | 3000  | 15000 |
| 80       | 20      | 3000  | 15000 |
| 60       | 20      | 3500  | 15000 |
| 70       | 20      | 3500  | 15000 |
| 80       | 20      | 3500  | 15000 |
| 60       | 20      | 3000  | 18000 |
| 70       | 20      | 3000  | 18000 |
| 80       | 20      | 3000  | 18000 |
| 60       | 20      | 3500  | 18000 |
| 80       | 20      | 3500  | 18000 |

※1はロードセル6点支持のタイプです。  
※積載寸法は上記スペック以外もご相談に応じます。

(導入事例)



片側スロープ車止め付仕様後部

## 〈トラックスケールと計量法について〉

### 検定

トラックスケールで計量した値を対外的な取引や公的証明に使用する場合は、そのトラックスケールが計量法で定める「検定」に合格していなければなりません。検定とは、その計量器の精度をチェックするもので、誤差が法で定める検定公差内であれば合格となります。合格となった計量器には検定証印【 】が付されます。

### 定期検査

左記の検定に合格したトラックスケールを使用する者は、都道府県知事等が行う定期検査、又は計量士が代行して行う代検査をうけなければなりません。定期検査は、検定合格済みの計量器がこれ以降も取引証明用として使用できるのかどうかの判断をするため、2年に1度行われるものです。

トラックスケールをより長くご使用いただくためには、定期的な保守点検、又は本体のオーバーホールを含めた維持管理が必要です。当社、又は販売店へご相談ください。

- 末長くお使い頂ける、高精度で信頼性の高い丈夫な構造。
- 基本性能はそのままにリーズナブルな価格にてご提案。
- お客様のご要望に合わせてカスタムメイド致します。



# データ処理

自治体・公共施設・産業廃棄物処理場などのデータ処理に最適

<SZシステム 標準パッケージ>

デスクトップ型PC・18.5インチモニター・シリアルドットインパクト方式プリンター

●バーコードリーダー、大型表示器等 オプションとなります。

## データ処理システム SZシリーズ

### ユーザーのための 4大利点

パソコン利用のため

- 1 計量操作はテンキーとマウスのみ  
5分で習得可能!!
- 2 計量データはCSVファイルで保存  
EXCELで加工簡単!!
- 3 汎用のデスクトップ型採用  
柔軟なカスタマイズで使い勝手をさらに向上!!
- 4 汎用品だから  
更新時もハード代は安上がり!!

### データ処理主要表示画面

#### ●業者名称登録



#### ●伝票再発行



#### ●空車登録



#### ●伝票発行



| PC仕様 |                                |
|------|--------------------------------|
| OS   | Windows 10 Home 64bit          |
| CPU  | Intel® Celeron® N3160 (1.6GHz) |
| メモリ  | 4GB DDR3L SDRAM                |
| SSD  | 64GB (Serial ATA/600MB/s)      |
| モニタ  | 18.5インチワイドモニター                 |
| ポート  | シリアルポート                        |
| その他  | 外付け電源スイッチ (約0.6m)              |

#### 計算ソフト仕様

| ●表示             |                  |
|-----------------|------------------|
| はかり重量           | 5桁 (kg)          |
| 日時              | XXXX/XX/XX XX:XX |
| 伝票番号            | 5桁 (再設定も可能)      |
| 銘柄名、業者名、行先名、項目名 |                  |
| 登録または記憶重量       | 5桁               |
| 名称一覧表示          |                  |
| 滞留車及び登録車一覧表示    |                  |

| ●入力   |                 | ●ボタン |  |
|-------|-----------------|------|--|
| 車番    | 5桁              | 記憶   |  |
| 銘柄コード | 3桁              | 印字   |  |
| 業者コード | 3桁              |      |  |
| 行先コード | 3桁              |      |  |
| 項目コード | 3桁              |      |  |
| 入力重量  | 5桁 (1回計量時の空車重量) |      |  |

| ●モード        |  | ●データ出力             |  |
|-------------|--|--------------------|--|
| 計量          |  | HDDにCSVファイルとして     |  |
| メニュー        |  | 下記データを保存しますの各、     |  |
| 伝票再発行、伝票発行  |  | "EXCEL" や "ACCESS" |  |
| 空車登録、空車削除   |  | などのアプリケーションにて      |  |
| 業者名登録、銘柄名登録 |  | 加工します。             |  |
| 行先名登録、項目名登録 |  | 伝票番号、年月日、時分、車番、    |  |
| 伝票番号変更      |  | 銘柄コード/名、業者コード/名、   |  |
| データバックアップ   |  | 行先コード/名、項目コード/名、   |  |
|             |  | 総重量、空車重量、正味重量      |  |

#### プリンター

|        |  |
|--------|--|
| 印字方式   | シリアルドットインパクト方式   |
| 印字用紙   | Aタイプ 単票、Bタイプ 連続用紙<br>オリジナル+コピー2枚                                     |
| インクリボン | 専用カートリッジカセット   |
| 印字内容   | 伝票番号、年月日、時分、車番、銘柄コード/名、<br>業者コード/名、行先コード/名、項目コード/名、<br>総重量、空車重量、正味重量 |

#### オプション

|               |   |
|---------------|---|
| 遠隔大型表示器       | BLD-236型、パソコンRS-422ポート接続<br>高輝度 7セグメント赤色LED 5桁表示<br>文字高 57mm  |
| 遠隔大型表示器       | BLD-405型、パソコンRS-422ポート接続<br>高輝度 7セグメント赤色LED 5桁表示<br>文字高 100mm |
| バーコードリーダー     | パソコンRS-232Cポート接続  |
| 磁気カードリーダー     | パソコンRS-232Cポート接続  |
| UPS (無停電電源装置) |   |



#### ●メイン画面





殿

# 検量書

2021/12/12 15:39

|        |                      |
|--------|----------------------|
| 車番     | 23456                |
| 銘柄     | 345 XXXXXXXXXXXXXXXX |
| 業者     | 234 XXXXXXXXXXXXXXXX |
| 行先     | 456 XXXXXXXXXXXXXXXX |
|        | 567 XXXXXXXXXXXXXXXX |
| 総重     | 44140 kg             |
| 空重     | 23450 kg             |
| 正味     | 20690 kg             |
| スケール引き |                      |
| 差引味    |                      |
| 品名     |                      |
| 整理番号   |                      |
| 計量者氏名  |                      |
| 備考     |                      |



# 伝票各種

SSZ1812A (原寸大)

【伝票一覧表】

| 型番       | 名称文字数 | 名称文字サイズ | コード |
|----------|-------|---------|-----|
| SSZ1810A | 10文字  | 約4mm    | ○   |
| SSZ1812A | 12文字  | 約3mm    | ○   |
| SSZ1912A | 12文字  | 約4mm    | ×   |
| SSZ1914A | 14文字  | 約3mm    | ×   |



# トラックスケールシリーズ

守随ならではの個性的なラインナップ



※Windowsは米国Microsoft Corporationの米国およびその他の国における登録商標です。

※弊社では常に製品の改良を心掛けておりますので、カタログ掲載の製品外観・仕様・寸法を予告なく変更する場合があります。



移動式はかりのバイオニア

## 株式会社 守随本店

SHUZUI SCALES CO.,LTD SINCE1658

経産省指定製造事業者

優良はかりメーカーとして経済産業大臣より指定されました  
質量計第一類指定番号:022301



ISO 9001:2015  
認証・登録番号  
TUV100 06 1774

■代理店

<https://www.shuzui.jp/>

- 本社・工場 〒454-0059 愛知県名古屋市中川区福川町3-1  
TEL (052) 361-1511 FAX (052) 361-1613
- 東京支店 〒134-0088 東京都江戸川区西葛西6-13-14-2F-F  
TEL (03) 5675-3621 FAX (03) 5675-3620
- 大阪営業所 〒565-0853 大阪府吹田市春日1-16-1-303  
TEL (06) 4867-4557 FAX (06) 6170-4535
- 広島営業所 〒733-0004 広島市西区打越町16-10-102  
TEL (082) 962-1169 FAX (082) 962-1069