

「力の見える化」で生産ラインを大きく改善!

**SHUZUI**

# ミニチュアロードセル各種

ファクトリーオートメーションで活躍するミニチュアロードセルはその極小なサイズから特に使い勝手に優れ、品質管理や制御に欠かせない部品として需要が高まっています!

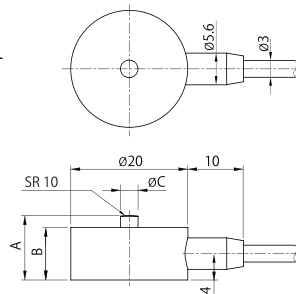


## 小型圧縮型ロードセル

### CBFSシリーズ



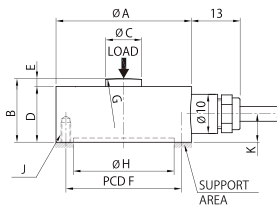
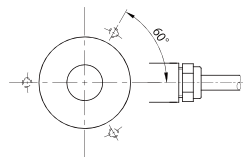
TYPE - A  
3kg~1t



寸法	A	B	C
3~100kg	11	9	3
200~500kg	11	10	4
1t	14	13	4

定格容量……………3, 5, 10kg  
20,30,50kg  
100,200,300,500kg,1t  
定格出力……………1.0±0.4mV/V  
1.0±0.2mV/V  
1.0±0.01mV/V  
非直線性……………0.5%R.O.以内  
ヒステリシス……………0.5%R.O.以内  
繰り返し性……………0.5%R.O.以内

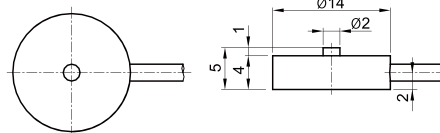
### CBLシリーズ



寸法	A	B	C	D	E	F	G	H	J	K
200kg~2t	∅34	16	∅9	14	2	∅29	R50	∅24	3-M3x0.5P Depth 5	7
3t	∅42	18	∅10	15	3	∅34	R50	∅29	3-M4x0.7P Depth 6	7.5

定格容量……………200,300,500kg,1,2,3t  
定格出力……………2.0mV/V(Approx)  
2.0mV/V ±1%  
非直線性……………0.2%R.O.以内  
ヒステリシス……………0.2%R.O.以内  
繰り返し性……………0.05%R.O.以内

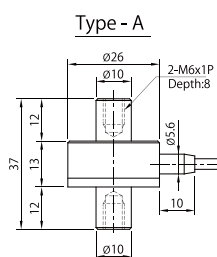
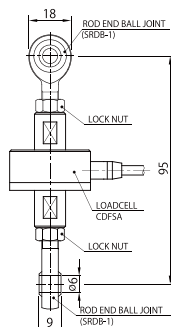
### CBMSシリーズ



定格容量……………3, 5, 10, 20, 30kg  
定格出力……………0.7~1.5mV/V  
非直線性……………0.5%R.O.以内  
ヒステリシス……………0.5%R.O.以内  
繰り返し性……………0.5%R.O.以内

## 小型引張・圧縮型ロードセル

### CDFSシリーズ

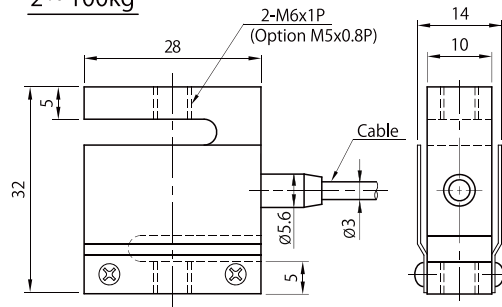


定格容量……………10, 20, 30kg  
50,100,200kg  
定格出力……………1.0±0.2mV/V  
1.0±0.01mV/V  
非直線性……………0.05%R.O.以内  
ヒステリシス……………0.05%R.O.以内  
繰り返し性……………0.03%R.O.以内

## 小型引張・圧縮型ロードセル

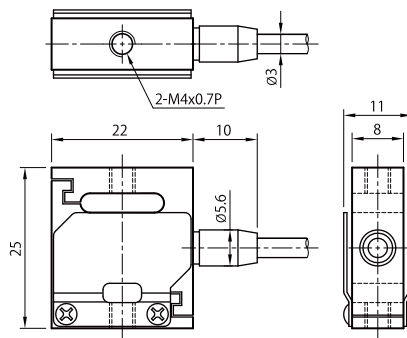
### DBCМシリーズ

2~100kg



定格容量……………2, 3, 5kg  
10, 20, 30, 50, 100,  
200, 300kg  
定格出力……………1.0~2.0mV/V  
2.0mV/V ±10%  
非直線性……………0.05%R.O.以内  
ヒステリシス……………0.05%R.O.以内  
繰返し性……………0.03%R.O.以内

### DBSMシリーズ



定格容量……………3, 5, 10, 20, 30kg  
定格出力……………2.0mV/V (Nominal)  
非直線性……………0.05%R.O.以内  
ヒステリシス……………0.05%R.O.以内  
繰返し性……………0.03%R.O.以内

## ウェインゲインジケータ

### BS-105シリーズ



入力感度……………0.3μV/digit(min)  
非直線性……………0.01%F.S.MAX  
内部分解能……………約1,000,000  
サンプリング速度…50回/sec

表示部……………5桁LED表示 文字高8mm  
電源……………DC24V  
オプション…………リレー出力(標準) RS232C RS422  
RS485 DC0~±10Vアナログ出力  
DC4~20mAアナログ出力

### BS-235シリーズ



入力感度……………0.2μV/digit(min)  
非直線性……………0.01%F.S.MAX  
内部分解能……………約16,000,000  
サンプリング速度…2000回/sec

表示部……………6桁LED表示 文字高14.1mm  
電源……………AC85~240V or DC10~30V  
オプション…………リレー出力(標準) RS232C RS422  
RS485 DC0~±10Vアナログ出力  
DC4~20mAアナログ出力

●外観及び仕様は改良の為、お断りなく変更する場合がありますのでご了承ください



移動式はかりのバイオニア  
株式会社 **守 随 本 店**  
SHUZUI SCALES CO.,LTD SINCE1658

<https://www.shuzui.jp/>

本社・工場 〒454-0059 愛知県名古屋市中川区福川町3-1  
TEL (052) 361-1511 FAX (052) 361-1613  
東京支店 〒134-0088 東京都江戸川区西葛西6-13-14-2F-F  
TEL (03) 5675-3621 FAX (03) 5675-3620  
大阪営業所 〒565-0853 大阪府吹田市春日1-16-1-303  
TEL (06) 4867-4557 FAX (06) 6170-4535  
広島営業所 〒733-0004 広島市西区打越町16-10-102  
TEL (082) 962-1169 FAX (082) 962-1069

経産省指定製造事業者

“優良はかりメーカー”として経済産業大臣より指定されました  
質量計第一類指定番号:022301



ISO 9001:2015  
認証・登録番号  
TUV100 06 1774

代理店